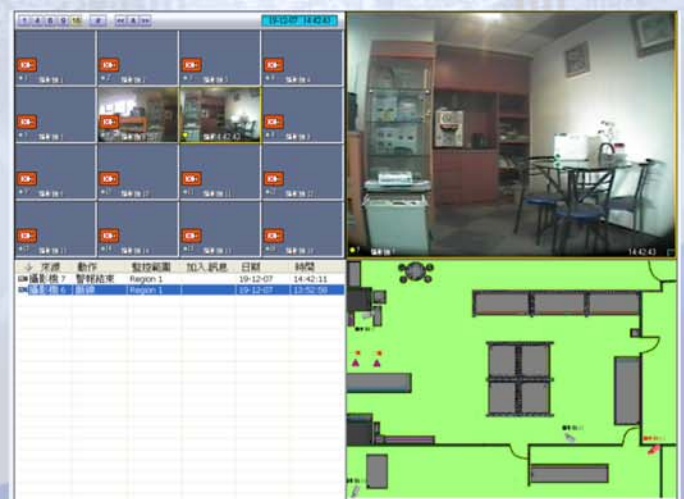
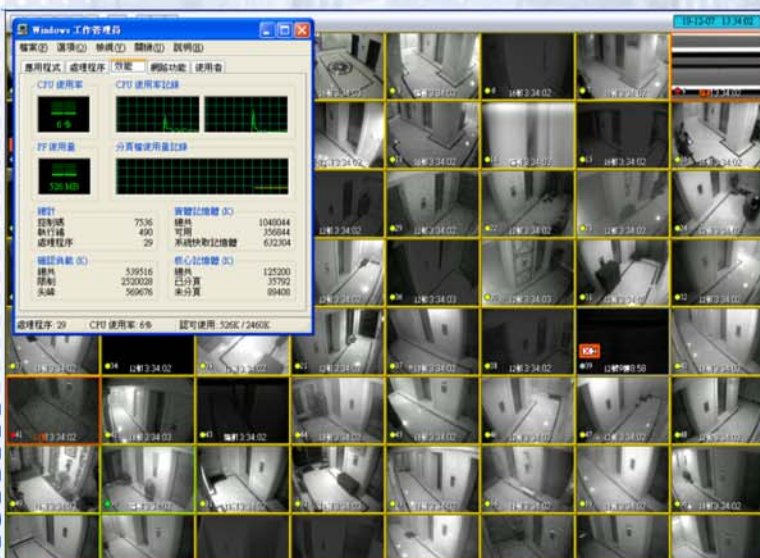


# CVR-364 數位監控系統

## 產品特色

- 攝影機數量最多：每部主機最高可錄 6 4 路影像
- 麥克風數量最多：每部主機最高可錄 3 2 路聲音
- 內建 I/O 控制：每部主機最高可接 1 6 組 I/O
- 自動控制：可使用排程設定感應器與繼電器訂時自動開/關
- 高速攝影機：PTZ 控制面板可遙控設定並顯示攝影機廠牌型號
- 斷訊警報：遠端監看時，偵測攝影機斷訊時，遠端處會發出警報聲響
- 雙螢幕顯示：兩台監看螢幕，第一台看 1-3 2 支，第二台看 3 3-6 4 支
- 同步回放：可 1 6 畫面同步回放影像
- 門禁管制：可搭配指紋機/讀卡機
- IE 遠端監看：可同時監看 9 分割畫面
- PDA 監看：可使用 PDA 透過無線寬頻做遠端監看
- 電子地圖：顯示攝影機狀態與攝影機監控信息
- 遠端轉存：遠端監看時，可以回放轉存 AVI 或照片
- 作業系統：Windows 2000/XP/Vista



### 規格

- 每部主機最多 64 路影像輸入。
- 每部主機最高 32 路錄音、回放功能。
- 支援 NTSC 及 PAL。
- 影像壓縮格式：MPEG-4。
- 監看及錄影每秒總幅數最大達 480 Frames。
- 解析度達 320\*240、640\*240、640\*480(NTSC)。
- 壓縮模式：Wavlet壓縮加密儲存技術，錄影資料不會竄改。
- 畫面分別顯示為 1、4、6、9、16、24。
- 具 AV 影像輸出可與系統畫面做不同畫面輸出。
- 具 90 秒以上的前後置錄影功能。
- 自動輪跳可 1、4、9、16 畫面輪跳。
- 可單獨設定監看、警戒錄影、全時錄影、全時並具警戒錄影。
- 可同時監看/錄影/回放/遠端監看/遠端回放。
- 可指定攝影機監看時隱藏畫面、無數量限制。
- 可指定攝影機顯示或錄影速度做快慢單獨調整分配。
- 位移偵測時可動態錄影+警報視訊輸出(全畫面、4畫面、6畫面、9畫面)+警報聲。
- 攝影機訊號中斷，會發出警報聲+電話求救+E-Mail通知。
- 可多畫面同時放影，放影時可任意畫面搭配無數量限制。
- 可設定密碼保護錄影資料，無密碼者無法迴放受保護之影像。
- 工作排程可設依據月.週.日.分.秒設定工作時間，無數量限制。
- 於攝影機多功能設定時可單獨設定亮度.對比.壓縮比.靈敏度.遮罩。
- 可接快速球型攝影機，PTZ 控制面板可顯示攝影機廠牌型號。
- 搭配 PTZ 旋轉攝影機時可加裝控制模組，最多可安裝 32 支，並支援 19 種型號。
- 可使用 PDA/3G 手機透過無線寬頻做遠端監看。
- 遠端 IE 瀏覽器監看不需安裝軟體即可遠端同步監看，畫面有1、4、6、9，放影可任意選擇放影影像，可 16 畫面同步迴放影像，也可任意 9 個畫面同步迴放影像。
- 遠端 Client 警報功能：偵測有移動物或訊號中斷時，遠端監看端可發出警報聲。
- 運用 Client 遠端查閱資料時，可直接將所需備份影像轉成AVI檔案或照片。
- 遠端監看時，可以迴放轉存 AVI 或照片。
- 遠端監看時，偵測攝影機斷訊時，遠端處會發出警報警響。
- 可個別設定遠端監看者可監看那些攝影機，例如
  - A主管可監看1.5.8.9.16
  - B主管可監看2.5.8.12.13
- 遠端監看者之連線電腦須經監控主機端設定開放權限後，方可進行遠端連線監看。
- 監控主機或遠端監看伺服器可連接四台監看顯示器，每個監看顯示器監看16支攝影機，並可獨立操控任何一台監看顯示器，不會影響其他三台監看顯示器的監看畫面。
- 具萬年曆功能，並具錄影位置顯示功能。
- 人性操作介面在同一畫面上執行監視/錄影/放影/轉存AVI檔。

- 影像輸入：64CH
- 聲音輸入：32CH
- 影像速度：480/S
- I/O控制：16組I/O接點
- 視訊輸出：4組視訊輸出

